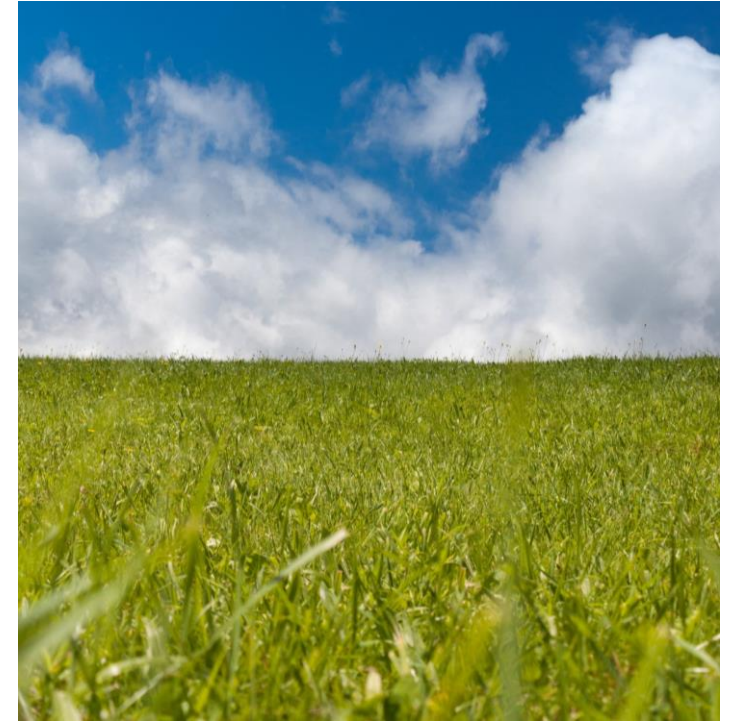


HAGENS MØLL



ØKOLOGI

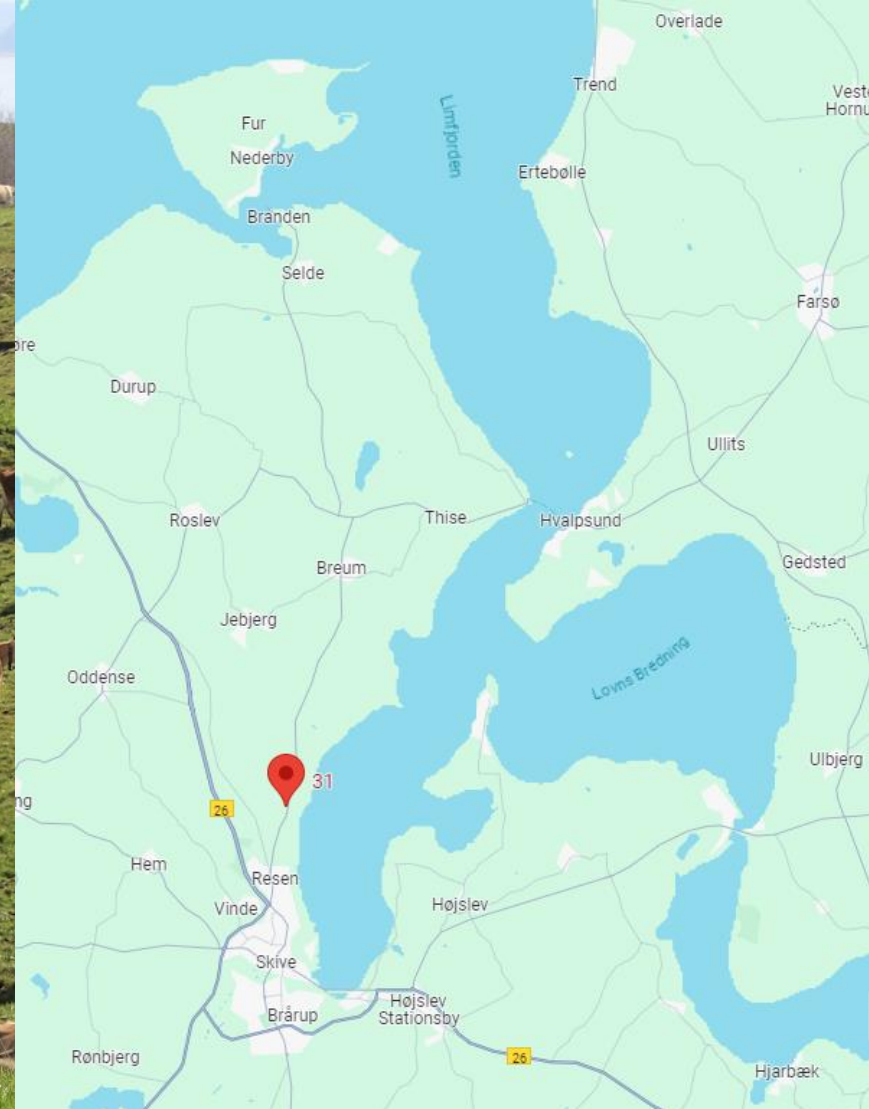


- Michael Vammen Bisgård, 35 år
- Uddannet Landmand og Agrarøkonom
- Har snart været selvstændig og Økologisk Landmand i 10 år
- Gift med Lene, der arbejder som kirkemusiker.
- Har 4 børn på 2, 4, 6 og 8 år.

Hagens Mølle Økologi

- 225 Økologiske Jerseykøer – A2A2 Mælk til Thise Mejeri
- 530 ha. Markbrug
- 150 ha. Tilhørende ejendommen
- 370 ha. Forpagtet areal
- 6 faste medarbejdere, 1 Flexjob, 1 skoledreng, 3 skoletrætte unge drenge i skoletid.





Naturskøn placering, ved Limfjorden nord for Skive.

- Tidligere vandmølle, derfor ligger ejendommen op af Hagens Mølle Bæk, som er en stor Å der afvander ca. 2500 ha. Dyrket landbrugsjord.

Afgrødefordeling Hagens Mølle

I alt 530 ha.

163 ha. Spisekartofler – afsættes til Danespo og TCK

67 ha. Ærter til fremavl – afsættes til VA

53 ha. Havre til glutenfri grynhavre – afsættes til DA

47 ha. Vinterraps til konsum – afsættes til DLG

42 ha. Frø og kløver til frøproduktion – afsættes til DSV

37 ha. Vedvarende græs (eng osv.) – afgræsses af køer og kvier

100 ha. Kløvergræs til mælkeproduktionen på Hagens Mølle

21 ha. brak areal – småbiotoper (Mere natur i agerlandet)

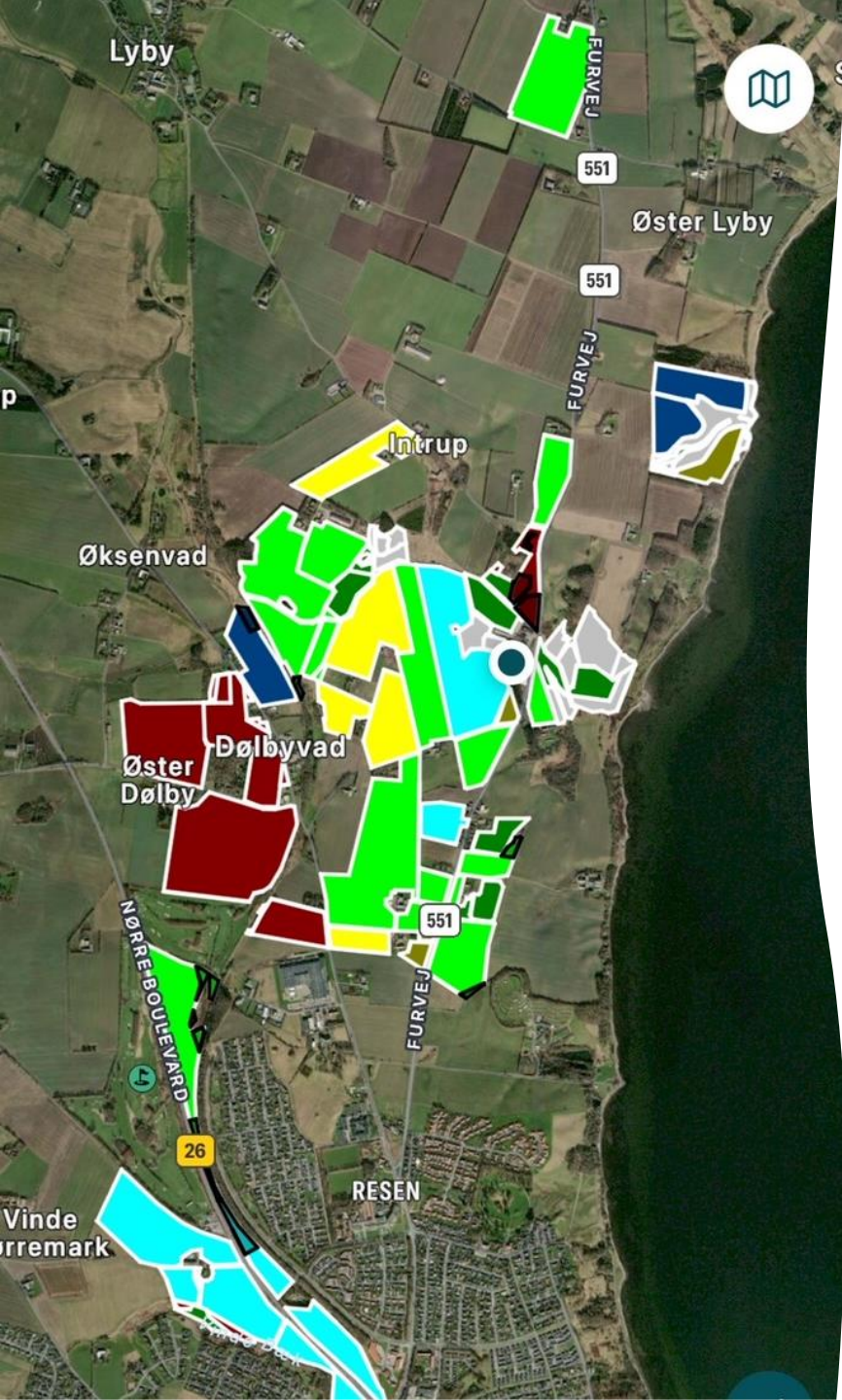




Afsætningskilder

- Thise – Mælk
- Thorsens Chips-Kartofler A/S
- Danish Agro - Råvarer
- Vestjyllands Andel – Råvarer
- DLG – Råvarer
- Greenlab Skive Biogas – Gylle, Dybstrøelse, Græs, Frøgræshalm
- Danespo - Kartoffler
- DSV – Græs til frøproduktion

- Greenlab Skive Græsprotein ? Evt. medejerskab for landmænd?



Forpagtet areal i DK

Hagens Mølle – 70 % forpagtet jord

2012 - 1/3 af det dyrkede
landbrugsareal i DK forpagtes

2023 – næsten 1/2 af det dyrkede
landbrugsareal i DK forpagtes

Pointe: Meget landbrugsjord er mobilt,
og udbydes til højest bydende på
tidspunktet. Det ser ud til at være en
tendens som fortsat øges.

Markvanding

- Klimatilpasning
- Græs har stort vandbehov over sommeren ifht. andre afgrøder
- Forsyningsikkerhed - råvarer til græsprotein
- Vandingstilladelser
- Evt. vanding fra Å – drænvand?
- Andre tilladelser/
myndighedsbehandling?



Bygningsmasse Hagens Mølle



Kostald
Biogas
Andre ejerskaber
Halm til dybstrøelse

- Kostalde – Grovfoder, græs, majs, roer – (ca. 0,5 ha. pr. ko + areal til ungdyr)
- Biogas – Råvarer, Biomasse i form af afgrøder, restvarer
- Leveringsforpligtelser til kartofler, frøgræs, halm osv.
- Halm til dybstrøelse ved kalve og kvægproducenter

Varer som transporteres på lastbil, kan billigt fragtes langt: Korn, Proteinvarer evt. Restprodukter
Mulighed for returnering af PULP fra græsproteinproduktion til kvægproducenter.

Pointe her; Størstedelen af de varer vi producerer på vores marker er ”salgsvarer” og er ikke områdespecifikke, - de kan let transporteres.



Stor omstillingsparathed i landbruget

- Økonomisk udbytte flytter let afgrødevalg, fx majs til biogasproduktion
- Mange arealer er velegnede til kløvergræs, og passer godt ind i sædskiftet
- Pointe: Råvaregrundlaget kan let findes til græsprotein, såfremt økonomien er attraktiv, flyttes afgrødevalget i markplanen.
- VI I LANDBRUGET GLÆDER OS TIL AT KOMME IGANG MED NYE PRODUKTIONSFORMER